

انواع الانسداد الرئوي المزمن

التهاب القصبات الانسدادي المزمن

عدوى رئوية شائعة تصيب الأطفال الصغار والرضع، وتسبب تورماً وتهيجاً وتراكمًا للمخاط في المسالك الهوائية الصغيرة في الرئة

النفخ الرئوي

يحدث بزيادة مساحة الهواء في الرئتين بحيث يتجمع الهواء خارج المنطقة التي يتواجد بها طبيعيًا ، اي خارج الاكياس الهوائية و القصيبات الهوائية

الاعراض

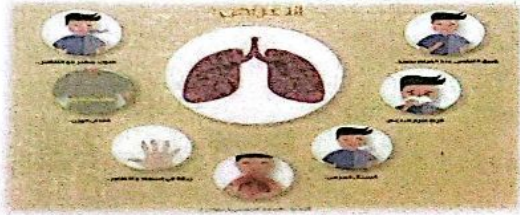
١- **ضيق التنفس:** صعوبة في التنفس أو شعور بالانقباض في الصدر أثناء ممارسة النشاط البدني أو في الأوقات التي تكون فيها المرض نشطًا

٢- ألم أو ضغط في الصدرعالم مستمر

٣- **سعال طويل الأمد** وغالبًا ما يكون مصحوبًا بإفرازات زلالية

٤- **زيادة إفراز البلغم** (المخاط) وقد يكون لونه اصفر او اخضر

٥- **إعياء وتعب وضعف عام:** بسبب ضيق التنفس المستمر والجهد الزائد على الرئتين.



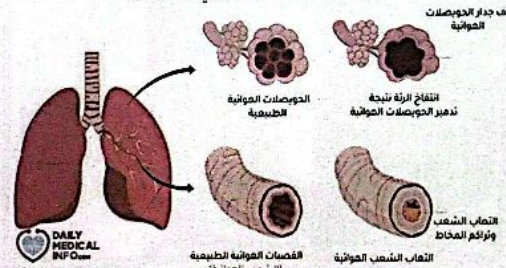
مقدمة:

الانسداد الرئوي المزمن هو اسم لمجموعة من أمراض الرئة التي تسبب صعوبات في التنفس وهو حالة شائعة تؤثر بشكل رئيسي على البالغين في منتصف العمر أو كبار السن الذين يدخنون وعادة ما تميل مشاكل التنفس إلى التفاقم تدريجيًا بمرور الوقت ويمكن أن تحد من أنشطتك الطبيعية، على الرغم من أن العلاج يمكن أن يتمكن في إبقاء الحالة تحت السيطرة وعلاج الاعراض.

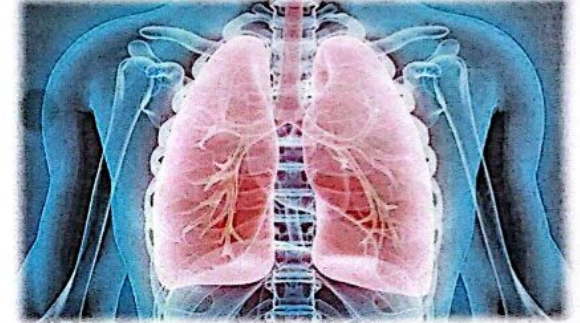
التعريف

الانسداد الرئوي المزمن هو مرض التهابي مزمن في الرئة يسبب انسداد تدفق الهواء من الرئتين و يهدد حياة من يصيبه.

مرض الانسداد الرئوي المزمن



الانسداد الرئوي المزمن



اعداد جروب

كلية التمريض

جامعة بنها

كلية التمريض

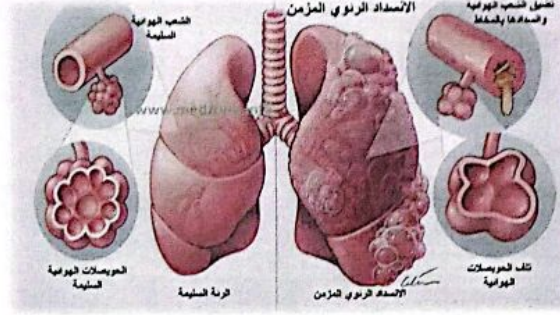
جامعة بنها

(٢٠٢٣-٢٠٢٤)

الوقاية

هي عدم التدخين في تقليل خطر الإصابة و تشمل النصائح الأخرى للوقاية

- 1- تجنب التعرض للدخان السلبي
- 2- الحفاظ على وزن صحي
- 3- ممارسة الرياضة بانتظام
- 4- الحصول على لقاح الإنفلونزا السنوي



لا يوجد علاج نهائي لمرض الانسداد الرئوي، ولكن هناك علاجات يمكن أن تساعد في تخفيف الأعراض ويعتمد العلاج على شدة الحالة والأعراض التي يعاني منها المريض

- 1- أدوية موسعة الشعب الهوائية: تساعد هذه الأدوية في فتح الشعب الهوائية وتقليل حدة الأعراض مثل ضيق التنفس والسعال.
- 2- أدوية مضادة للالتهابات: تساعد هذه الأدوية في تقليل الالتهاب في الرئتين
- 3- أدوية لعلاج العدوى: قد يحتاج المرضى إلى أدوية لعلاج العدوى في الرئتين، مثل المضادات الحيوية أو مضادات الفطريات
- 4- الرعاية التنفسية: قد تساعد جلسات العلاج التنفسي في تحسين وظائف الرئة وتعلم تقنيات التنفس الجديدة

مضاعفات الانسداد الرئوي

المزمن

- 1- حالات عدوى الجهاز التنفسي: الأشخاص المصابون بمرض الانسداد الرئوي المزمن أكثر عرضة للإصابة بنزلات البرد والإنفلونزا والتهاب الرئة.
- 2- مشكلات في القلب: لأسباب غير معروفة نسبيًا، يمكن أن يزيد مرض الانسداد الرئوي المزمن من احتمالية الإصابة بمرض القلب بما في ذلك النوبات القلبية
- 3- سرطان الرئة
- 4- ارتفاع ضغط الدم في شرايين الرئة: قد يسبب مرض الانسداد الرئوي المزمن ارتفاع ضغط الدم في الشرايين التي توصل الدم إلى الرئتين (فرط ضغط الدم الرئوي)
- 5- الاكتئاب: قد تؤدي صعوبة التنفس إلى الحرمان من ممارسة الأنشطة التي تمارسها